

WAARSCHUWING: GEBRUIK LUCHTRUIM – EHR66 & TGB NLR TESTCENTRUM HIGH

Wat is EHR66 en TGB NLR Testcentrum High?

EHR66 en **TGB NLR Testcentrum High** zijn speciale luchtruimen in Nederland, waarin regelmatig testvluchten en experimentele operaties plaatsvinden. Dit luchtruim wordt gebruikt door militaire en civiele onbemande luchtvaartuigen (drones). In de afgelopen periode hebben hier meerdere infringements plaatsgevonden, met name door General Aviation (GA) vluchten.

Waarom is het gevaarlijk hier te vliegen?

- **Onbemande luchtvaartuigen (drones):** Drones zijn moeilijk waar te nemen. Separatie is moeilijk in te schatten door drone vliegers
- **Grote en zware drones:** Er worden momenteel fixed-wing drones tot 110kg gevlogen.
- **Intensieve activiteit:** Regelmatige testvluchten met complexe drones waarbij buiten zichtafstand (BVLOS) wordt gevlogen
- **Tijdelijke luchtruimbepalingen:** Bij activatie is luchtruim gesloten voor ander luchtverkeer

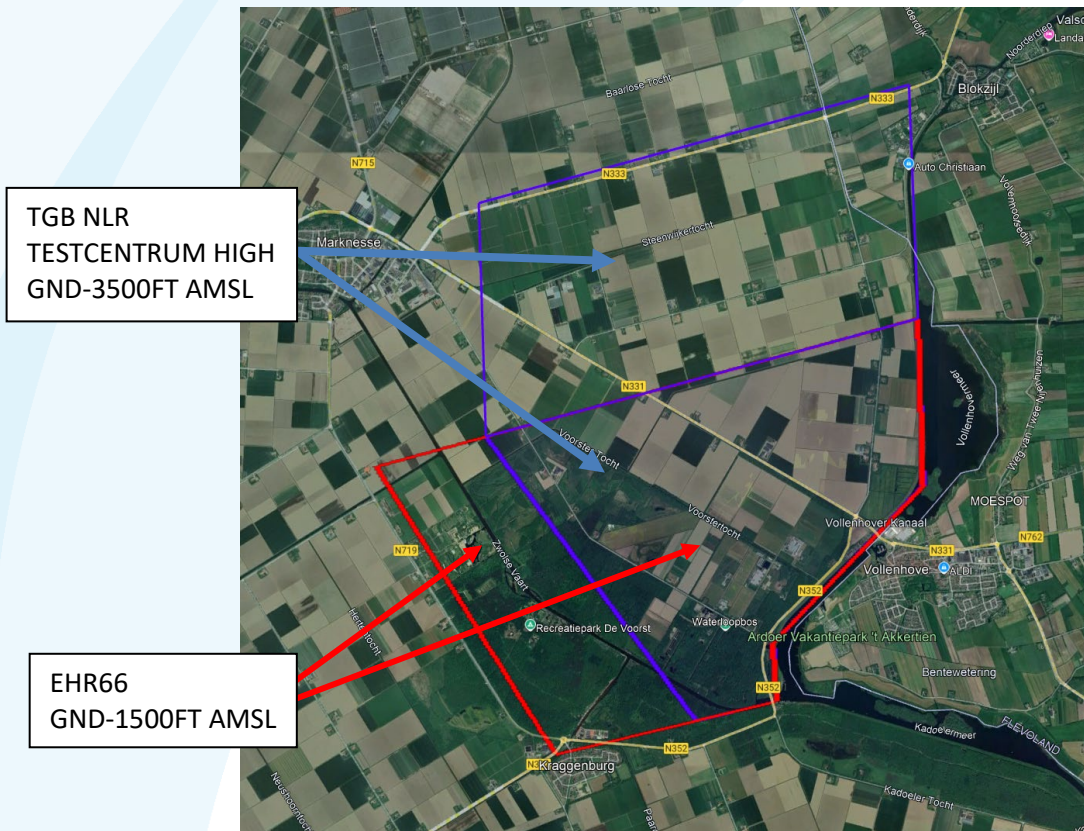


Locatie & Verticale Limieten

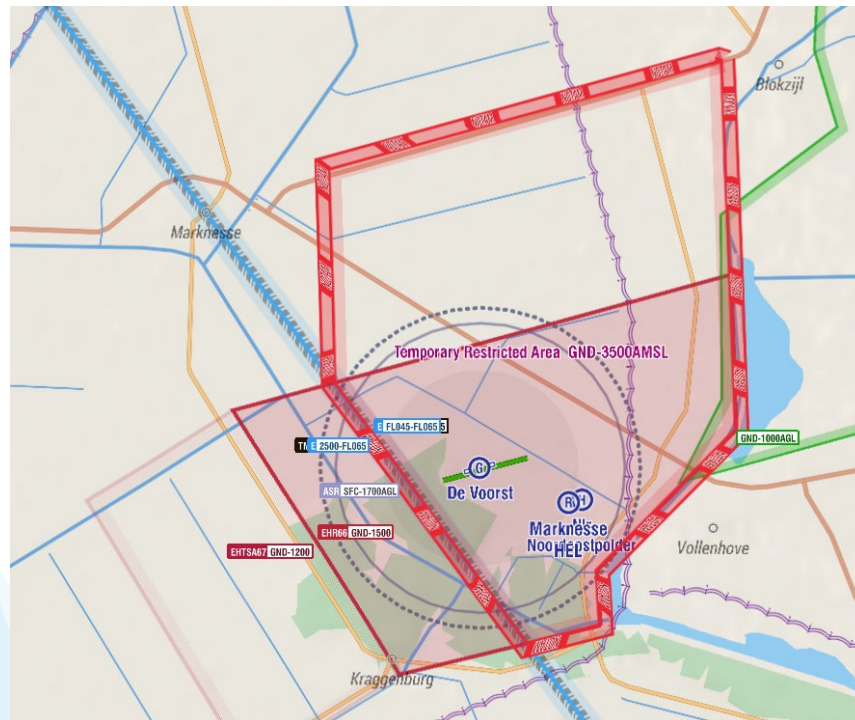
- **EHR66:** Gelegen west van Vollenhove GND-1500FT AMSL
 - Standaard ma t/m vr actief tijdens UDP + via NOTAM in het weekend
- **TGB NLR Testcentrum High:** Boven + noord van EHR66 GND-3500FT
 - Regelmatig geactiveerd via NOTAM

```
E)TEMPORARY RESTRICTED AREA 'NLR TESTCENTRUM HIGH' ACTIVATED FOR TEST FLIGHTS WITH UAS.  
AREA: 524335N 0055705E - 524119N 0055713E - 524027N 0055549E - 524007N 0055551E -  
524000N 0055506E - 524136N 0055309E - 524255N 0055305E BACK TO 524335N 0055705E  
BTN GND/3500FT AMSL. RESTRICTED  
AREA EHR66 (NLR RPAS TESTCENTRUM LOW) EXCLUDED.  
AREA PROHIBITED. POLICE, SAR, CUSTOMS, FIRE PATROL AND HELICOPTER  
EMERGENCY MEDICAL SERVICE FLIGHTS ARE EXEMPTED. AUTHORISED CROSSING  
TFC CONTACT MILATCC SCHIPHOL PRIOR ENTERING AREA.  
F)GND  
G)3500FT AMSL|
```

Vragen: mail ons via nrtc@nlr.nl



Figuur 1 Satellietfoto van EHR66 en TGB NLR Testcentrum High



Figuur 2 EasyVFR foto van EHR66 en TGB NLR Testcentrum High