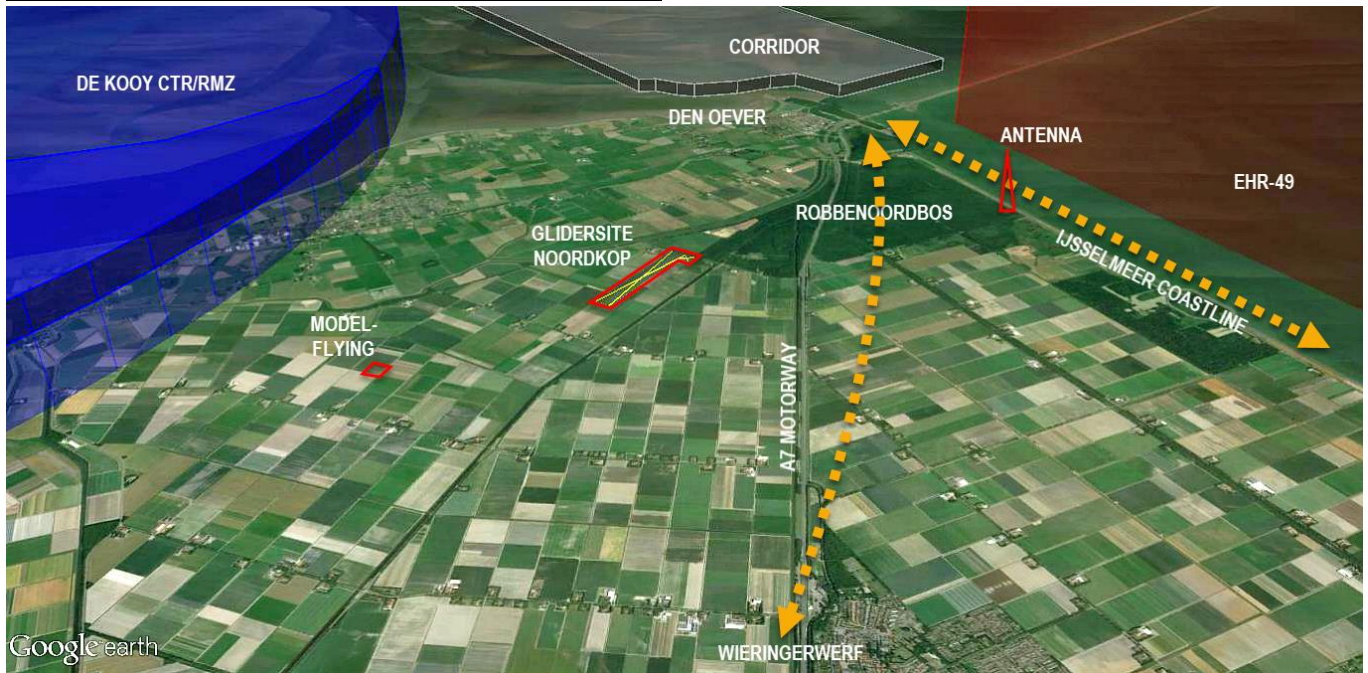


# NAVIGATIE WAARSCHUWING



Op 22 september 2018 wordt het **Zweefvliegcentrum Noordkop** in gebruik genomen. Het vliegveld ligt ongeveer 3.5 km zuid van Den Oever, west van de snelweg A7 nabij de zuidwestelijke hoek van het Robbenoordbos.

- Geografische positie: 52°53'43"N 005°00'18"E
- Baanrichting<sup>1</sup>: 032°-212°
- Afmetingen: 150 x 1200 m
- Elevatie: -2 m
- Roepnaam: Noordkop Radio
- Frequentie (Kanaal): 123.375 MHz (123.380)
- Adres: Hippolytushoeverweg 15a, 1774MK Slootdorp
- Telefoon: +31 6 22537070
- Email: [secretaris.zcnk@zweef.nl](mailto:secretaris.zcnk@zweef.nl)
- Website: [www.zweef.nl](http://www.zweef.nl)

## LET OP!

Zweefvliegtuigen worden gestart m.b.v. een lier. De lierkabel is slecht te zien en vormt een **gevaar voor het luchtverkeer** tot een hoogte van ongeveer **2300 voet/700 meter AGL**. In de periode 1 maart tot 1 november kunnen er dagelijks zweefvluchten plaatsvinden.

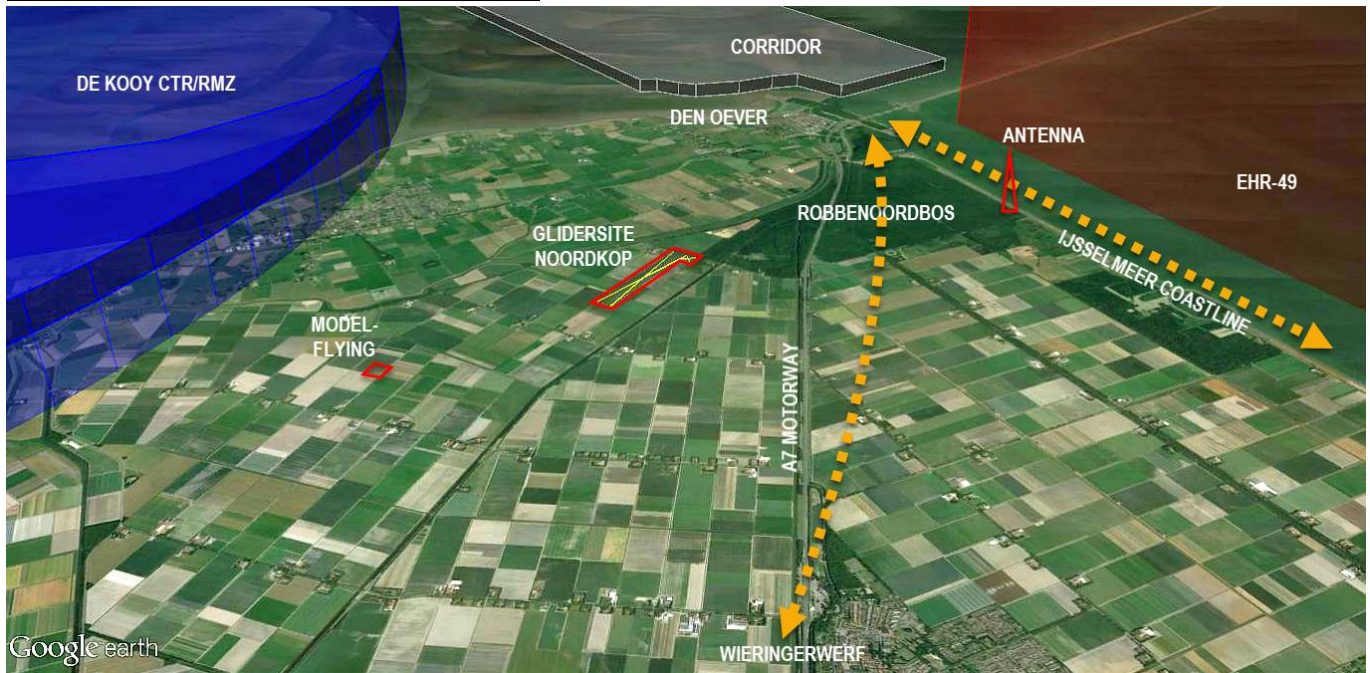
Vliegtuigen die De Kooy CTR/RMZ aan de oostzijde passeren, bijv. van en naar het vliegveld Texel, worden dringend verzocht om **het overvliegen van het zweefvliegveld te vermijden**. Geadviseerd wordt om de kustlijn van het IJsselmeer te volgen of tussen Den Oever en Wieringerwerf **ten oosten van de snelweg A7 te blijven**.

Dank u voor uw medewerking.

**Het zweefvliegveld Wieringermeer, positie 4 km WNW van Middenmeer, sluit op 1 oktober 2018.**

<sup>1</sup>) ware peiling

# NAVIGATION WARNING



On 22 September 2018, the **Gliding Center Noordkop** will be taken into use. The site is located about 3.5 km south of Den Oever, west of the A7 motorway near the southwest corner of the Robbenoordbos.

- Geographical position: 52°53'43"N 005°00'18"E
- Take-off/Landing direction<sup>1</sup>: 032°-212°
- Dimensions: 150 x 1200 m
- Elevation: -2 m
- Call sign: Noordkop Radio
- Frequency (Channel): 123.375 MHz (123.380)
- Address: Hippolytushoeverweg 15a, 1774MK Slootdorp
- Telephone: +31 6 22537070
- Email: [secretaris.zcnk@zweef.nl](mailto:secretaris.zcnk@zweef.nl)
- Website: [www.zweef.nl](http://www.zweef.nl)

## CAUTION!

Gliders are launched by winch. The winch cable is difficult to see and poses a **danger to air traffic** up to a height of approximately **2300 feet/700 meters AGL**. From 1 March to 1 November, glider flying can take place daily.

Aircraft that pass De Kooy CTR/RMZ on the east side, for example to and from Texel Airport, are urgently requested to **avoid overflying the glidersite**. It is advisable to follow the coastline of the IJsselmeer or to **stay east of the A7 motorway** between Den Oever and Wieringerwerf.

Thank you for your cooperation.

**The glidersite Wieringermeer, position 4 km WNW of Middenmeer, closes on 1 October 2018.**

<sup>1</sup>) true bearing